



# Elbacare





## Ausstattung

4-geteilte Stahlleisten-Liegefläche 90 x 200 cm mit verstellbaren Matratzenhaltern an Kopf- und Fußteil

elektrische Höhenverstellung 240 - 800 mm

empfohlenes max. Patientengewicht 190 kg, sichere Arbeitslast 225 kg

elektrisch verstellbare Rückenlehne bis 70° und Oberschenkellehne bis 30°

Fußhochlagerung mechanisch verstellbar in 5 Positionen

Matratzenausgleich: Rückzug der Rückenlehne um 76 mm

Trendelenburg / Antitrendelenburg Funktion

Handschalter mit Erstfehlersicherheit und Sperrfunktion

4x Laufrollen 100 mm, zentral feststellbar

35 Volt Spannungsversorgung für erhöhte Sicherheit

Notabsenkung über 9-Volt-Batterie bei Stromausfall

Integrierte Bettverlängerung um bis zu 20 cm (optional)

Verbreiterung der Liegefläche (optional): 100 x 200 cm

empfohlene Matratzenhöhe: 16 cm, optional 20 cm

## Design Kopf- & Fußteil



Typ O



Typ C



Typ V



Verpolsterung

## Polsterfarben



Beige



Grau



Anthrazit

# Seitengitteroptionen



Bettverlängerung



Matratzenausgleich



Zentralbremse

## Zubehör für dieses Bett



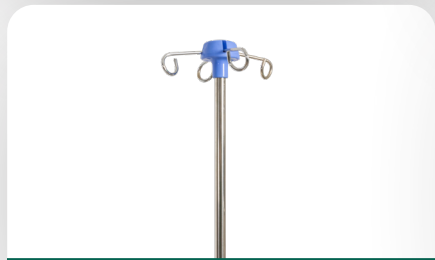
Kopfteilpolster



Betttablett



Abstandshalter beidseitig verstellbar



Infusionsständer



Bettleuchte



Aufrichter mit Triangel-Handgriff



Seitengitterpolster

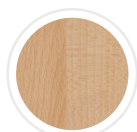


Unterbettleuchte

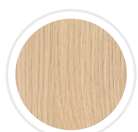


Allseitenrollen als Wandabweiser

## Mögliche Dekore



Altmühlbuche



Lindberg Eiche



Bella Noce Schoko



Weitere



### Vertrieb / Sales

tecfor care GmbH  
Fraunhoferstraße 8, 51647 Gummersbach

+49 (0) 2261 / 501 86 - 0  
+49 (0) 2261 / 501 86 - 20  
info@tecfor-care.com  
www.tecfor-care.com